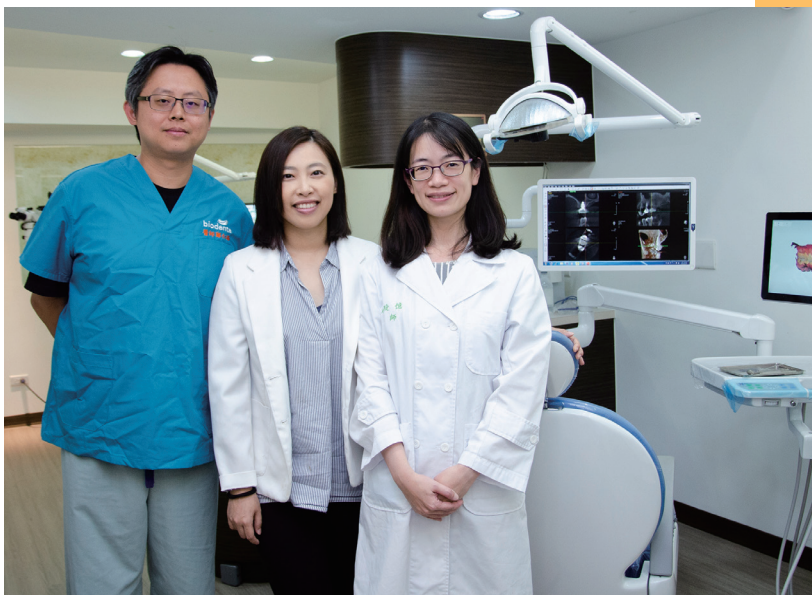


文湖牙醫診所 四心級服務

專科醫療 一站滿足 免去奔波看牙

文／洪詩茵 攝影／何佳華 部分照片提供／文湖牙醫診所



文湖牙醫診所創辦人蕭琺憶（右起）、王素心醫師，以及口腔外科專科醫師鄭仁昌。

「關心、愛心、細心、同理心」面對每一位來看診的病患，期許提供患者媲美大醫院的牙科醫療服務，免去奔波等待的時間。

四心級專業牙科服務

「醫師專業親切、器材新穎、環境整潔；醫生很專業又很誠懇，很耐心的為家長解說；牙醫阿姨很親切，會用生動的故事讓小朋友乖乖度過治療或檢查的過程；醫師專業說明&細心的治療牙齒狀況，讓我覺得很放心，牙醫助理很親切，櫃檯服務人員能詳細解說；王醫師的根管治療或是鄭醫師的拔牙技術，都能感受兩位醫師的細心與專業……」一則則患者的診療心得分享，在在展現文湖牙醫診所的用心與專業。

心與專業。

文湖牙醫診所的LOGO，一顆牙齒包覆著四個愛心組成的四葉幸運草，其創辦人蕭琺憶與王素心醫師娓娓道來成立診所的故事，四顆愛心代表著關心、愛心、細心、同理心，她們希望成立一家包含這四心的診所。從醫院體系出來的她們，深刻體會在大醫院接觸病患看診的時間相對較少，因為除了看診之外，行政業務、實驗、研究切割了不少看診時間，身為臨床醫師，她們的初心還是希望能夠有更多時間為患者看病，加上大醫院牙科掛號普遍都要等上三個月時間，有感於部分患者的牙齒著實禁不起等待，她們希望能加快治療的療程，提供可媲美醫院牙科的診療服務。

精細的分科、專業的醫療、新穎的設備、貼心的服務，座落於內湖成功路三段的文湖牙醫診所，以





專科醫療 十先進設備

王素心醫師慎重表示，他們希望能夠提高診所的服務項目及專業度，降低將患者推向大醫院的機率，「來看診的病患已經很無助了，我們不希望讓他們帶著忐忑轉向大醫院，經歷冗長的掛號等待流程。」文湖牙醫診所的牙科診療服務分科非常精細，齒顎矯正、顯微根管、人工植牙、口腔外科、假牙鑲復、牙周病科、兒童牙科、一般牙科等，文湖牙醫擁有七位專科

醫師，患者來到診所看診，除了需求明確直接尋找專科醫師的患者之外，當一般牙科遇到較困難、複雜的案例，可直接橫向轉給診所的專科醫師負責，形成良好的分科負責系統。

為了讓診所的專業服務跟得上醫院體系，文湖牙醫除了有多位專科醫師駐診外，在專業設備上更是力求與時俱進，引進顯微鏡及影像系統、植牙手術機，設有獨立專業手術室，可進行大型或複雜的牙科手術，以媲美醫院等級的軟硬體水準提供患者服務。

顯微專科醫師王素心表示：「根管治療有時必須靠手感及經驗，顯微鏡可將患部放大二十倍，進行根管治療時會更精準。」而口腔外科專科醫師鄭仁昌則直言，在設備更新上，診所沒有大醫院繁瑣冗長的採購流程，反而較具優勢，更快、更新、更精準、更靈活。

重視兒童口腔衛教

文湖牙醫重視口腔衛教，王素心醫師認為，良好的口腔清潔習慣及正確

心態必須從小養成，診所每年都會舉辦兒童牙科體驗營，不僅是針對小朋友進行口腔衛教，亦同時傳遞正確口腔衛生觀念予陪同前來的爸爸媽媽，她指出：「面對牙醫，很多時候小孩的不勇敢是爸媽造成的，曾有一位小孩來到診所看牙，老師陪同前來時，小孩非常勇敢，不哭不鬧，但當爸媽陪同前來，小孩卻突然怯懦了！只要大人能夠正確引導，小孩是不會害怕刷牙的，尤其是帶小孩看牙，父母絕不能緊張在先，因為小孩會感受到父母的緊張。」

除了每年舉辦兒童牙科體驗營，文湖牙醫更會前往幼兒園幫小朋友免費塗氟，並教導正確的潔牙方式。為了提供最舒適的兒童看牙體驗，文湖牙



兒童專屬治療椅



文湖圖書館



文湖牙醫 專業服務陣容

- 齒顎矯正：矯正專科醫師 蕭琬憶
- 顯微根管：顯微專科醫師 王素心
- 人工植牙 / 口腔外科：口腔外科專科醫師 鄭仁昌
- 假牙贖復：假牙贖復專科醫師 張哲瑜
- 牙周病科：牙周專科醫師 廖士緯
- 兒童牙科：兒童專科醫師 林芳如
- 兒童牙科：兒童專科醫師 陳芳紘
- 一般牙科：家庭牙醫 王才維
- 一般牙科：家庭牙醫 劉子江
- 一般牙科：家庭牙醫 劉晏韶

醫不僅有兒童專屬治療椅，診所內的衛教區更有配合小孩身高的洗手台，而且為降低小孩對牙醫診所的恐懼感，還在診所內闢「文湖圖書館」，提供許多兒童書籍及玩具，並建議爸爸媽媽可以提早帶小孩到診所，讓孩子看看書、玩玩小遊戲，藉此鬆懈緊張的看診心情。

從服務到設備，文湖牙醫以患者的需求為出發點，同時亦接受其他牙醫診所的轉診需求，待解決需要協助的問題後，再將患者轉回原診所，因為他們認為，就近診療對患者最為方便，「關心、愛心、細心、同理心」是他們始終堅持的初衷。

文湖牙醫 成功案例

一、牙齒補綴 / 廖士緯醫師



治療前：以銀粉填補，脫落再補牙。
治療後：以陶瓷嵌體復形。

二、蛀牙治療 / 廖士緯 & 王素心醫師



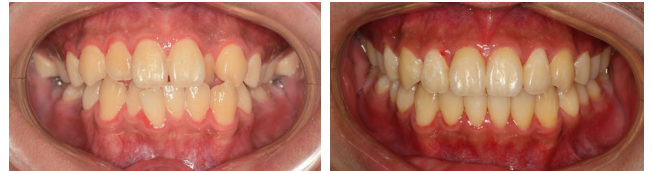
治療前：門牙蛀牙、牙冠斷裂
治療後：完成顯微鏡根管治療及全瓷冠贖復。

四、全口重建 / 鄭仁昌醫師



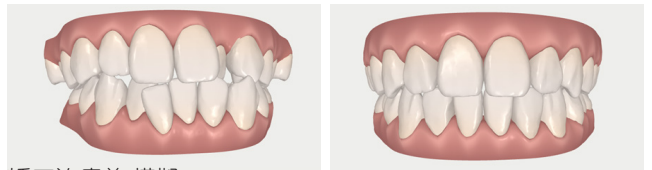
車禍受傷導致顏面多處骨折及多顆牙齒斷裂，全口植牙重建回復原有外觀與功能。

三、矯正治療



矯正治療前

矯正治療後



矯正治療前 模擬

矯正治療後 模擬

利用新的口內掃描技術，提前模擬治療完成的效果，搭配隱適美透明牙套的治療，不到一年時間即完成矯正治療。



獨立手術室